

Календар Курсове 2012

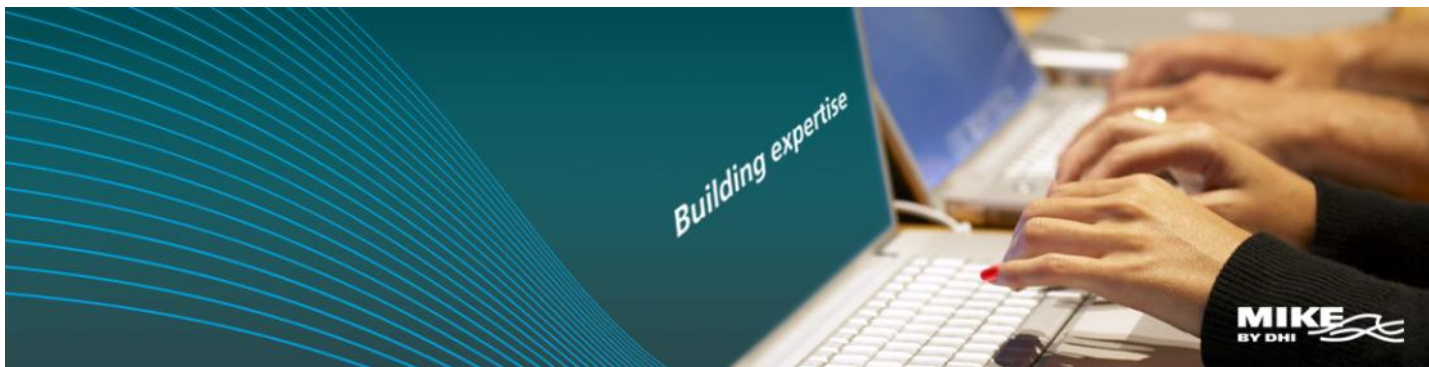
България



Ние помагаме за
изграждането на Вашия опит

Наводнения
Градски води
Водни ресурси
Подпочвени води

MIKE
BY DHI 



КАЛЕНДАР КУРСОВЕ 2012

България

Продукт	Наименование на курса	Дати	
ГРАДСКИ ВОДИ	MIKE URBAN CS	Въведение в моделирането на канализационни системи, използвайки MOUSE	18 - 19 септември
	MIKE URBAN CS Add-On	Въведение на моделирането на дългосрочни статистики на канализационните системи	05 октомври
	MIKE URBAN WD	Въведение в моделирането на водоснабдителни системи	20 - 21 септември 07 - 08 ноември
НАВОДНЕНИЯ	MIKE FLOOD (River)	Интегрирано 1D и 2D моделиране на наводнения на реки	10 - 12 октомври
ВОДНИ РЕСУРСИ	MIKE 11	Въведения в моделирането на реки и канали	12 - 13 април
	MIKE SHE	Интегрирано моделиране на водосбори	18 - 19 октомври
	MIKE BASIN	Въведение в моделирането на речни басейни	22 - 23 октомври
ПОДПОВЪДНИ ВОДИ	FEFLOW	Въведение в моделирането на подпочвените води	30 май - 1 юни

Можете ли да се сетите за по-добра инвестиция от тази да повишите вашите професионални умения? Независимо дали сте мениджър, експерт по моделиране или инженер с опит в крайбрежията, градските води или водните ресурси, нашите курсове на софтуера MIKE от DHI могат да Ви помогнат да подобрите и повишите уменията си и да вземате по-добри решения.

СРЕЩА НА КЛИЕНТИТЕ НА СОФТУЕРА MIKE от DHI

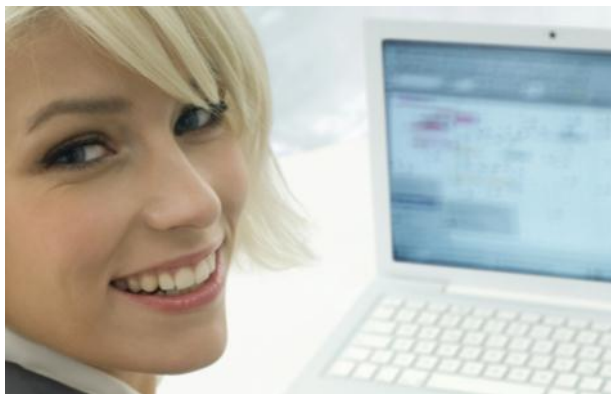
DHI България Ви кани на Шестото международно специализирано изложение Вода София, което ще се проведе между 28 и 30 март 2012г. в Интер Експо Център - София.

Клиентите ни ще имат възможност да обсъдят най-новите разработки на софтуерите MIKE със специалистите от DHI по моделиране на водни ресурси, градски води и наводнения, както и да научат повече за прилагането на софтуера MIKE по света.



ОПИСАНИЕ НА КУРСОВЕТЕ

ГРАДСКИ ВОДИ	<p>MIKE URBAN CS Въведение в моделирането на канализационни системи, използвайки MOUSE</p> <p>18 - 19 септември</p>	<p>Този 2-дневен курс предоставя практическо въведение в хидравличното моделиране на канализационни мрежи. Ще се научите как да стартирате и работите с MIKE URBAN CS и как да превръщате резултатите от модела в професионални презентационни материали. Курсът има за цел да Ви позволи да работите с основните функции на MIKE URBAN CS.</p>	<ul style="list-style-type: none"> Създаване на проект, включвайки величини, координатна система и др. Организиране на данните, импорт/експорт на външни данни Цифрово и графично редактиране и контрол на качеството Динамични симулации на процеса валеж-отток и тръбния отток Анализ и визуализация на резултатите Практически упражнения
	<p>MIKE URBAN CS Въведение в моделиране на дългосрочна статистика на канализационни системи</p> <p>05 октомври</p>	<p>Дългосрочната статистика в MOUSE позволява на MOUSE мрежите с периодични входни хидроложки данни да бъдат настроени за дългосрочна симулация, обхващайки дълъг, продължителен исторически период. Този 1-дневен курс има за цел да предостави основни разбирания относно идеята на Дългосрочната статистика, както и да позволи на участника да настрои и анализира резултатите от Дългосрочната симулация.</p>	<ul style="list-style-type: none"> Създаване на работен лист: първоначални условия, генериране и редактирането им Критерий "run time stop" Стартиране на Дългосрочна симулация Статистически резултати и анализ на резултатите
	<p>MIKE URBAN WD Въведение в моделирането на водоснабдителни системи</p> <p>20 - 21 септември 07 - 08 ноември</p>	<p>Този 2-дневен курс предоставя практическо въведение в моделирането на хидравликата и качество на водата във водоснабдителните системи. Вие ще научите как да стартирате и работите с MIKE URBAN WD и да превръщате резултатите в професионални презентационни материали. Курсът има за цел да позволи на участниците да работят с основните функции на MIKE URBAN WD.</p>	<ul style="list-style-type: none"> Създаване на проект, включвайки величини, координатна система и др. Организиране на данните, импорт/експорт на външни данни Цифрово и графично редактиране и контрол на качеството Симулации на хидравликата и качеството на водата - стационарни и динамични симулации на избран период Анализ и визуализация на резултатите Практически упражнения
НАВОДНЕНИЯ	<p>MIKE FLOOD (River) Интегрирано 1D и 2D моделиране на наводнения на реки</p> <p>10 - 12 октомври</p>	<p>Ще се научите как да моделирате интегрирано динамиката на реката и заливните тераси, използвайки MIKE FLOOD. Фокусът ще бъде ориентиран към дефиниране на ефективно свързаните 1D (MIKE 11) и 2D (MIKE 21) модели с ударение върху изискванията за данни, оптимална схематизация на модела и устойчивост на модела.</p>	<ul style="list-style-type: none"> Изграждане на батиметрия Свързване на MIKE 11 и MIKE 21 Обработване на топографски данни Дребно мащабни съоръжения в едромасщабна мрежа Моделиране и картиране на заливните тераси Преглед и представяне на резултатите
ВОДНИ РЕСУРСИ	<p>MIKE 11 Въведение в моделирането на реки и канали</p> <p>12 - 13 април</p>	<p>Въвеждащ курс за 1D моделиране на реки. Фокусът ще бъде върху познанията на основните характеристики на MIKE 11, за да можете да настроите и стартирате прости речни модели с MIKE 11 и да оцените резултатите.</p>	<ul style="list-style-type: none"> MIKE 11 модулна структура MIKE 11 графичен потребителски интерфейс (GUI) Схематизиране и приложение на просто речни модели Моделиране на основни хидравлични съоръжения
	<p>MIKE SHE Интегрирано моделиране на водосбори</p> <p>18 - 19 октомври</p>	<p>MIKE SHE се използва в реални проекти по цял свят, за да решава инженерни проблеми от целия хидроложки спектър – от детайлно проучване на влажни зони до изучаване на управлението на водните ресурси в големите басейни, и до прогнозиране на наводнения в реално време. В този интензивен курс ще научите за процесите и свързките при интегрираното моделиране на водосбори използвайки MIKE SHE.</p>	<ul style="list-style-type: none"> Отток в канал Повърхностен отток и инфилтрация Ненаситен/наситен подпочвен отток Хидроложко свързване Калибриране на интегрирани модели Интегриран бюджет на водите Интегрирано моделиране на качеството на водата Практически упражнения
	<p>MIKE BASIN Въведение в моделирането на речни басейни</p> <p>22 - 23 октомври</p>	<p>Този 2-дневен курс на MIKE BASIN има за цел да Ви запознае с концепцията на MIKE BASIN. Ще Ви бъде показано как да работите със софтуера ефективно и да създавате модели за разпределението на водата и проекти за експлоатацията на водоемите.</p>	<ul style="list-style-type: none"> Въведение в MIKE BASIN Въведение в GIS и създаване на модел Създаване на модели за проекти за водоразпределение Моделиране на водооми и водноелектрически централи Представяне и анализиране на резултатите Практически упражнения
ПОДПОЧВЕНИ ВОДИ	<p>FEFLOW Въведение в моделирането на подпочвени води</p> <p>30 май - 1 юни</p>	<p>Този 3-дневен практически курс Ви въвежда в моделирането на подпочвени води, използвайки FEFLOW. Въз основа на примерно проучване Вие изграждате три-димензионален модел на оттока и транспорта, прилагайки най-важните програмни функции, включително предварителна обработка, симулации и оценка на резултатите.</p>	<ul style="list-style-type: none"> FEFLOW и неговия графичен потребителски интерфейс Създаване на 2D и 3D геометрични мрежи Изграждане на модели на оттока за напорни и безнапорни водоносни слоеве Изграждане на моделите на транспорта Стационарни и неустойчиви модели Използване на GIS-/CAD- данни



DHI вярва, че най-добрият начин да гарантира успеха на продуктите си е да гарантира успеха на клиентите си! Един от начините да постигнем това е чрез курсовете на обучение.

Участниците в нашите курсове са представители на правителствени организации, регионални и местни водни дружества, научно-изследователски институции и университети, професионални компании и инженерни фирми, ВиК дружества, брегови и пристанищни власти.

Нашите курсове покриват областта на водните ресурси, крайбрежия и морета, градове, наводнения и подпочвени води. Ако курса, който Ви интересува не е в календара, моля да се свържете с нас, за да го осигурим за в бъдеще или за да организираме такъв курс във Вашия офис.

Нашите кратки стандартни курсове са конструирани така, че да Ви запознаят с приложението на различните ни продукти и модули. Подходящи участници за тези курсове са както новите и потенциални потребители на DHI продуктите, така и настоящите потребители, които се нуждаят от осъвременяване на знанията под ръководството на DHI инструктори. Нашите кратки курсове са модулни и позволяват на клиента да изгради собствени експертни умения, отговарящи на изискванията на работата му.

Нашите специални курсове провеждани в офисите на клиентите могат да бъдат както кратки, посветени на избрани теми, така и дълги, в които Вие – с подкрепата на съответните DHI експерти – се запознавате с практическите приложения използвайки собствени данни.

Курсовете могат да бъдат проведени във Вашия офис или в най-близкия офис на DHI.



Място на провеждане

Моля свържете се с нас за местоположението на нашите курсове.

Език

Основно нашите курсове се провеждат на английски език. Всички материали, свързани с курса се предоставят на английски.

Стандартни цени на наш курс

1 ден: € 330/човек/курс

2 дни: € 590/човек/курс

3 дни: € 830/човек/курс

Всички цени са без включен 20% ДДС.

Таксата за курса включва материали за обучението, сертификат за съответния софтуерен продукт, обяд и освежителни напитки.

Отстъпки

10 % при валидно Споразумение за годишна софтуерна поддръжка (SMA). 33 % за 3-ти и всеки следващ записал се участник.

Регистрация

Изискват се минимум 5 участника, за да се проведе даден курс.

Краен срок на записване

Три седмици преди започване на курса. DHI си запазва правото да променя графика на курсовете до три седмици преди планираните дати

Допълнителна информация

Консултирайте се с нашия глобален календар - той винаги Ви казва кога, къде и какви MIKE курсове се предлагат по целия свят:
www.mikebydhi.com/training/globalcoursecalendar

За допълнителна информация, подробности и регистрационни форми, моля свържете се с нас:

DHI България

Лили Янкова, Координатор DHI курсове
e-mail: mikebydhi.bg@dhigroup.com

DHI България ЕООД

Адрес: гр София
бул. "Христо Смирненски" №44
Тел: +359 2 963 00 62
Факс: +359 2 963 00 62
e-mail: office@dhi.bg
www.dhi.bg

